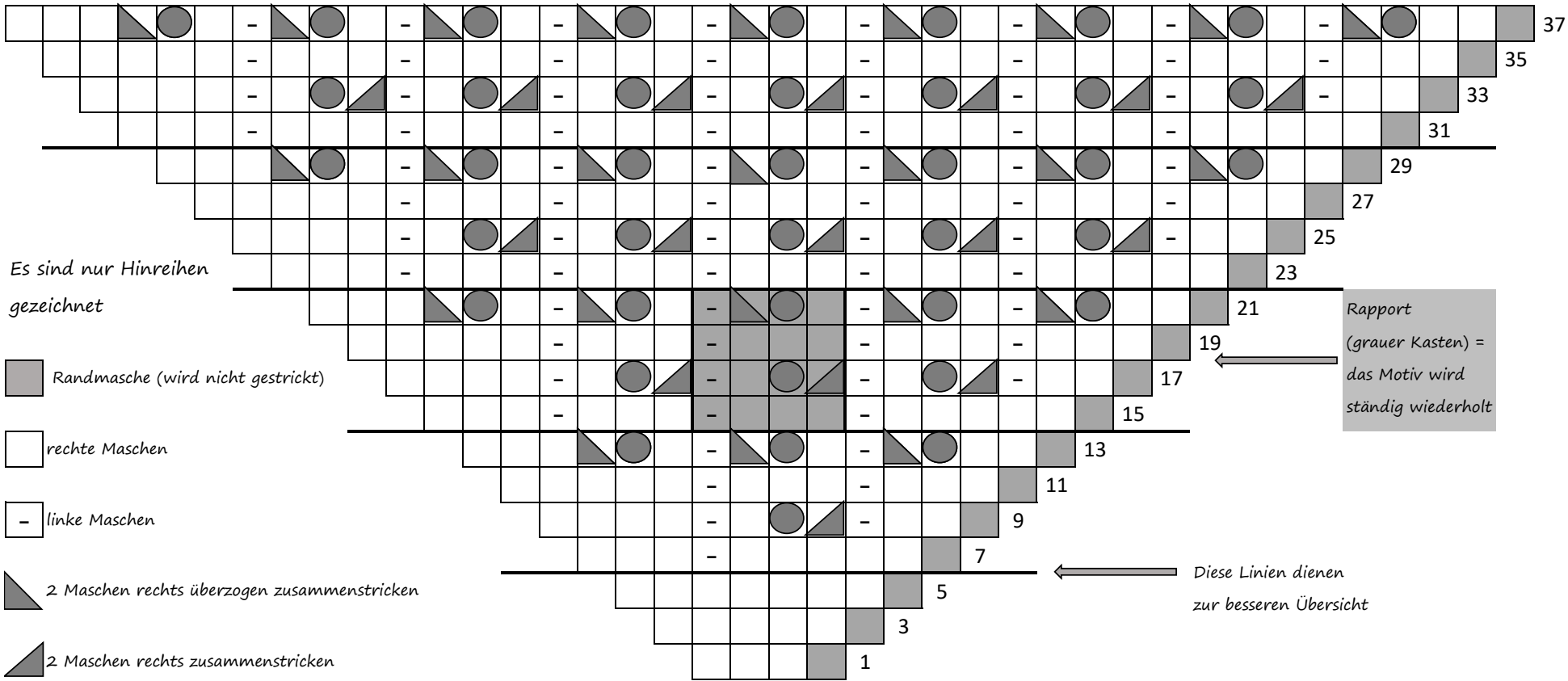


Cowl "Nebel am Fluss"



Es sind nur Hinreihen
gezeichnet

Randmasche (wird nicht gestrickt)

rechte Maschen

linke Maschen

2 Maschen rechts überzogen zusammenstricken

2 Maschen rechts zusammenstricken

Umschlag

Rapport
(grauer Kasten) =
das Motiv wird
ständig wiederholt

↑
Anfang der Arbeit
(4 Maschen anschlagen)

In den Rückreihen wird am Anfang und am Ende der Rückreihe je eine Masche
zugenommen. Dies erfolgt durch Herausstricken aus einer Masche.
Alle folgenden Maschen der Rückreihe werden gestrickt, wie sie erscheinen.
Umschläge werden links gestrickt.

← Diese Linien dienen
zur besseren Übersicht