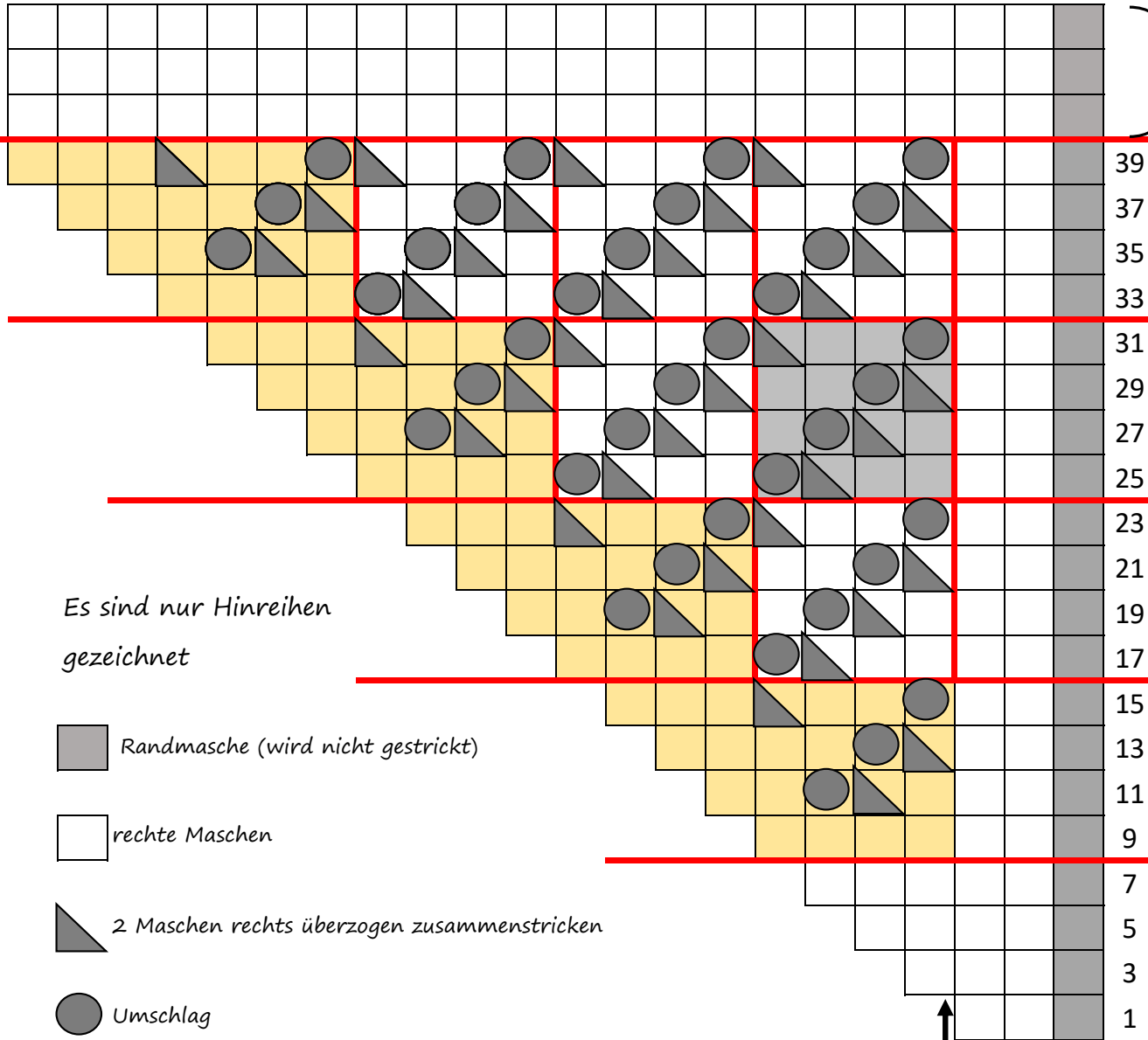



Dreieckstuch "Leichte Brise"



Abschluss = die letzten drei Hinreihen des Tuchs

Rapport
 (grauer Kasten) = das Motiv wird ständig wiederholt

Es sind nur Hinreihen gezeichnet

 Randmasche (wird nicht gestrickt)

 rechte Maschen

 2 Maschen rechts überzogen zusammenstricken

 Umschlag

In den Rückreihen wird je eine Masche pro Rückreihe durch Umschlag zugenommen (Randmasche, 1 linke Masche stricken, Umschlag)

Alle folgenden Maschen der Rückreihe werden links gestrickt

Anfang der Arbeit
(3 Maschen anschlagen)

Die gelb markierten Bereiche zeigen, wie man die Hinreihen endet